

PRECIO y FORMA DE PAGO

* EL COSTE DEL VIAJE ES DE 195 € POR PERSONA EN HABITACION DOBLE COMPARTIDA (Para GRUPO de 40 PERSONAS) Y DE 230 € (Para GRUPO de 30 PERSONAS) EL SUPLEMENTO DE LA HABITACION INDIVIDUAL ES DE 40 €.

* ESTA CANTIDAD SE INGRESARÁ EN LA SIGUIENTE CUENTA BANCARIA :
CAM 2090 2103 35 0100622990 DE LA SIGUIENTE FORMA:

100 € + 20 € del Seguro de Anulación (OPCIONAL) al realizar la INSCRIPCIÓN+RESERVA. EL RESTO del dinero; hasta 15 días antes del comienzo del viaje.

(Existe un Seguro de anulación al que pueden acceder las personas interesadas abonando la suma de 20 € por persona en el momento de ingresar el primer pago como Inscrpción-Reserva)

PEDIR EN EL BANCO DOS COPIAS DEL INGRESO; UNA DE ELLAS ES SU JUSTIFICANTE DE PAGO Y LA OTRA ENTREGARLA A A.N.E. acompañándolo de una fotocopia del DNI original con vigencia de 6 meses desde el momento de la salida del viaje

PARA MÁS INFORMACIÓN :

JESÚS MARTÍNEZ: 96 157 42 29

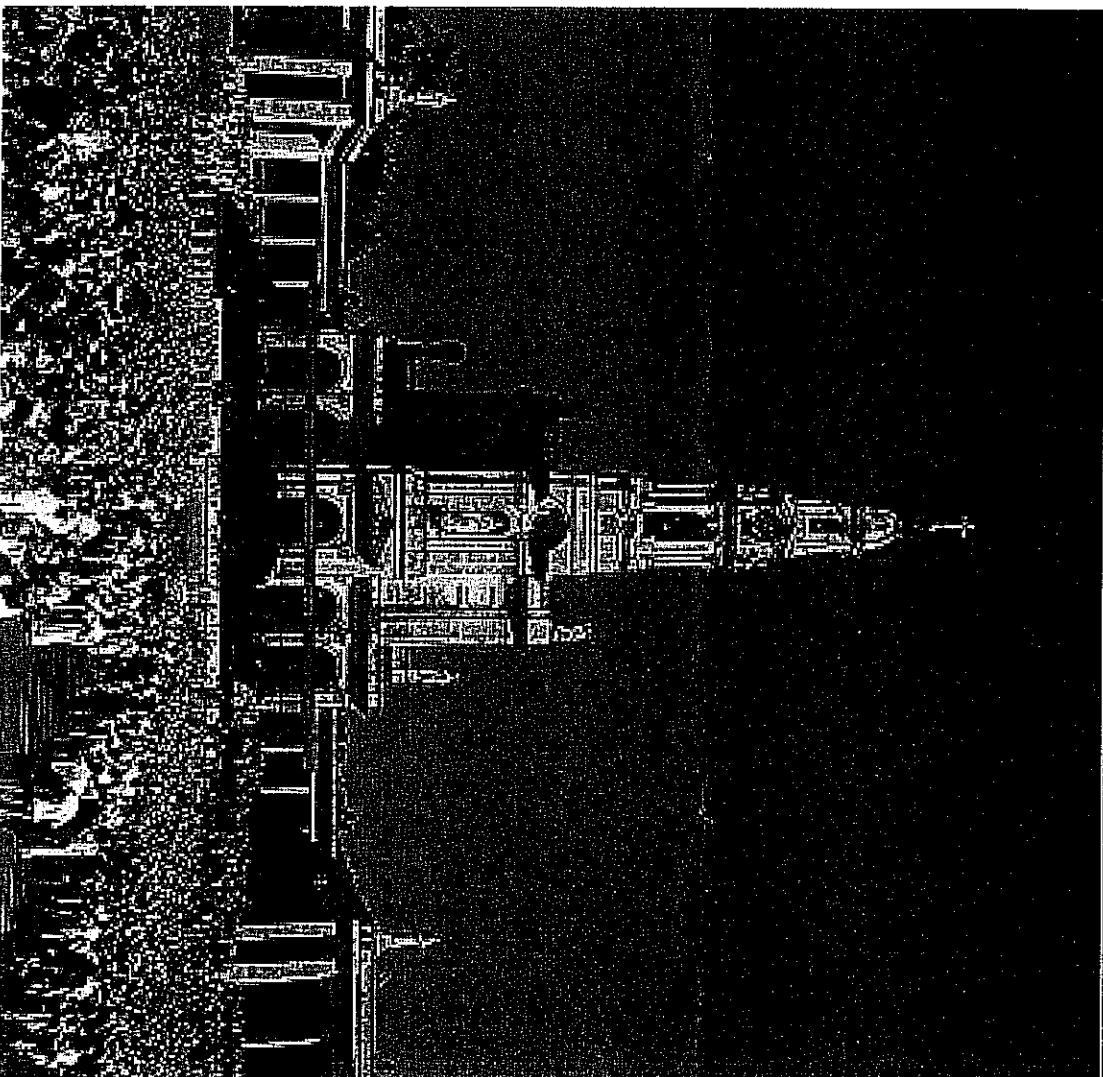
RUFINO MOLANO: 96 157 31 19

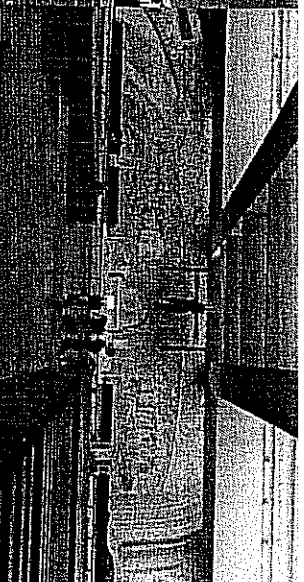
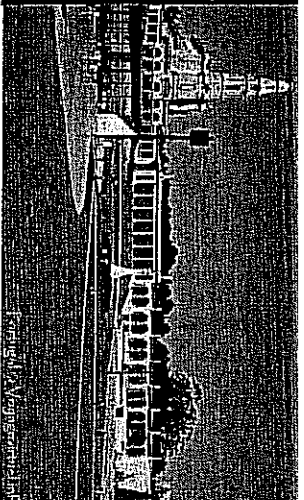
NOTA: La adjudicación de asientos, se hará conforme al orden de Ingresos en el Banco.

N.B.: La Categoría de los hoteles esta referenciado en Categorías Standard, así como las habitaciones Dobles/Singles tambien estan referenciadas en estos tipos. Por motivos de programación, el orden de las visitas podrá variar, garantizándose en cualquier caso la realización de los servicios mencionados en el itinerario y todas las visitas indicadas. Este PRESUPUESTO INFORMATIVO, está realizado para un grupo de 30 y 40 personas. Cualquier cambio al respecto repercutiría en el precio final del viaje, pudiendo sufrir variaciones hasta el momento de hacer la reserva de plazas en firme y con depósito. La Documentación necesaria para el viaje es el DNI original y en vigor con una vigencia mínima de 6 meses desde el comienzo del viaje

XXVI PEREGRINACIÓN DE A.N.E. A FÁTIMA

Del 18 al 20 de MAYO, 2012





Día 18 MAYO : TORRENT - FATIMA

Salida en autocar desde nuestro lugar de Origen a las 00,00 h con dirección hacia FATIMA en etapa Nocturna y realizando las paradas necesarias y oportunas. Llegada a Fátima a primeras horas de la mañana e Instalación en el Hotel Reservado. Descanso en el Hotel. Régimen de Pensión Completa.

Por la tarde, participación en los Actos organizados :

- 16:00 h: (ISSST). Santa Misa.
- 17, 15 h. (Recinto). Procesión eucarística " propia". Bendición con S.D.M. desde el frontis de la Basílica.
- 18, 15 h: (Paulo VI). Conciertos
- 21, 30 h (Capelinha). Rosario / Procesión de Antorchas
- 23,00 h: (ISSST). Tiempo de Adoración (Vigilia)

Día 19 de MAYO: FATIMA

Régimen de Pensión Completa en el Hotel. Continuación con los Actos y Celebraciones organizados:

- 07,00 h: (Capelinha). Laudes
- 09,15 h: (Capelinha). Desfile / Salutación / Ofrenda (Rosario)
- 19,00 h: (Capelinha). Santa Misa (Calusura: Colofón bodas de plata)
- 21,30 h: (Capelinha). Procesión de velas / Rosario (opción, como otros momentos de la Peregrinación, para Vía Crucis en varios lugares. ...)

Día 20 de MAYO : FATIMA - TORRENT

Tras el desayuno en el Hotel :

- 10, 00 h : (Capelinha-Recinto) : Programa Oficial del santuario : Rosario - Procesión
- 11, 00 h: (Recinto)Santa Misa del Peregrino - Procesión del "Adeus"
- A continuación Almuerzo en el Hotel. Posterior regreso en autocar a nuestro Punto de Origen, realizando las paradas necesarias y llegando a últimas horas del día. Llegada. **FIN DE LA PEREGRINACIÓN Y DE NUESTROS SERVICIOS.**

SERVICIOS INCLUIDOS :

- Moderno autocar para el recorrido detallado
- Autopistas y peajes (donde los haya)
- Dietas de los conductores
- Servicios de Hostelería: El mencionado en el Programa
- Estancia en el Hotel reservado con acomodación en habitaciones dobles/singles
- Agua y vino en las comidas
- Hotel categoría 3*** seleccionados:
- Seguro de asistencia médica en viaje e Impuestos.

SERVICIOS NO INCLUIDOS :

- Cualquier otro servicio no especificado: como Entradas a Monumentos o Museos, embarcaciones, funiculares, guías locales, visitas no especificadas, extras en los Hoteles o Restaurantes (llamadas telefónicas, propinas...)

VENGRUPO

CVMM 291-V

Viajes

Peregrinaciones y Turismo Cultural

